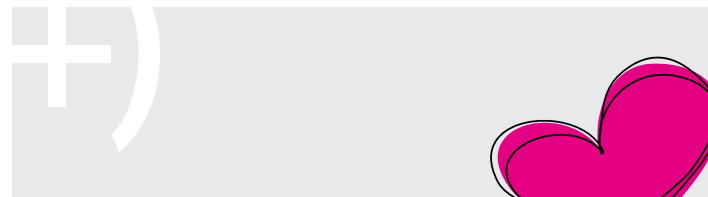


Per Post oder
per Fax an 040 741 359 01

Antwort
Kirchengemeinde Moorburg
Stichwort „Ein Herz für die Orgel“
Moorburger Elbdeich 129
21079 Hamburg



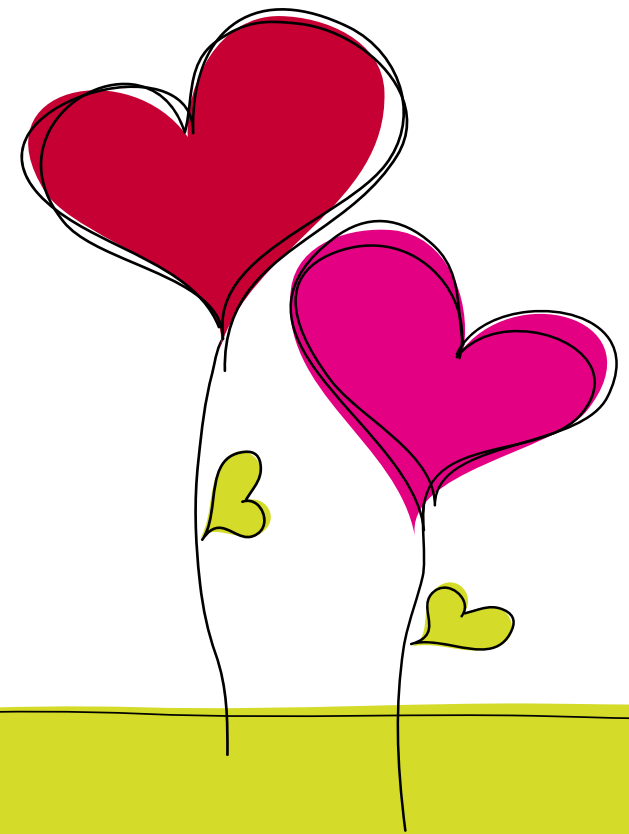
Rund 800 Menschen wohnen in Moorburg, davon sind fast die Hälfte Kirchenglieder. Die St. Maria Magdalena Kirche hat ihre wichtige Rolle als Mittelpunkt des Dorfes erhalten. Sie bietet einen Treffpunkt für Moorburger und andere, die sich in diesem Dorf in der Nähe des Hafens verbunden fühlen. Die St. Maria Magdalena Kirche ist für die Moorburger ein Symbol der Hoffnung und Beständigkeit. Die Musik in unserer Kirche hat einen großen Stellenwert im Ort. Für die Gottesdienste und Konzerte ist eine funktionierende Orgel unerlässlich.

Bitte tragen auch Sie zum Erhalt der Moorburger Orgel bei.

Ev.-Luth. Kirchengemeinde Moorburg
Moorburger Elbdeich 129 · 21079 Hamburg
Tel. 040 740 24 33 · Fax 040 741 359 01
www.kirche-suederelbe.de



Ein Herz für
die Orgel
in Moorburg



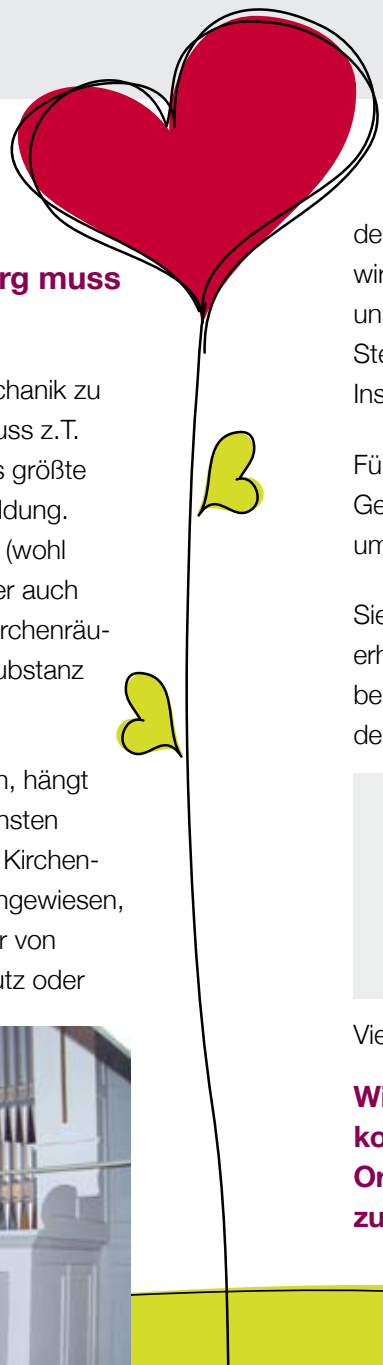


Ein Herz für die Orgel in Moorburg

Die Furtwängler-Orgel der Kirchengemeinde Moorburg muss generalüberholt werden.

Es sind einige Probleme in der Mechanik zu beheben; auch das Pfeifenwerk muss z.T. wieder instandgesetzt werden. Das größte Problem ist jedoch die Schimmelbildung. Diese tritt in unserer Zeit häufig auf (wohl infolge der Luftverschmutzung, aber auch aufgrund fehlerhaften Heizens in Kirchenräumen) und kann eine Orgel in der Substanz bedrohen.

Wann die Sanierung beginnen kann, hängt vom Finanzierungsfluss in den nächsten beiden Jahren ab. Die Moorburger Kirchengemeinde ist auf Spendengelder angewiesen, da wenig Aussicht auf Fördergelder von Seiten des Amtes für Denkmalschutz oder



des Kirchenkreises besteht. Daher werben wir für die Unterstützung der Restaurierung unserer Orgel und danken all denen an dieser Stelle, die sich bereits für unser schönes Instrument eingesetzt haben.

Für die Moorburger Orgel wird ein hoher Geldbetrag benötigt. Wir bitten sehr herzlich um Ihre großzügige Spende.

Sie können diese auch überweisen – und erhalten auf Wunsch eine Spendenbescheinigung – bitte in diesem Fall gleich auf dem Überweisungsträger vermerken:

Ev.-luth. Kirchengemeinde Moorburg
Bankverbindung:
Hamburger Volksbank,
Konto-Nr. 37534505, BLZ 201 900 03
Stichwort: Orgel

Vielen Dank!

Wir garantieren Ihnen: Ihre Spende kommt nur der Restaurierung der Orgel Kirchengemeinde Moorburg zugute!



Ja, ich/wir möchten/n zum Erhalt der Moorburger Orgel beitragen!

Vorname, Name _____

Position _____

Straße, Haus-Nr. _____

PLZ, Ort _____

Telefon _____

E-Mail _____

- Ich bitte um regelmäßige Informationen/ Veranstaltungshinweise per Mail
- Ich bin an einer Kirchenführung in der St. Maria Magdalena-Kirche zu Moorburg interessiert**, bitte nehmen Sie Kontakt zu mir auf zwecks Terminabstimmung
- Ich spende für die Restaurierung der Orgel

_____ Euro
und überweise auf das Konto

Ev.-luth. Kirchengemeinde Moorburg
Bankverbindung:
Hamburger Volksbank,
Konto-Nr. 37534505, BLZ 201 900 03
Stichwort: Orgel

Ort und Datum _____ Unterschrift _____

